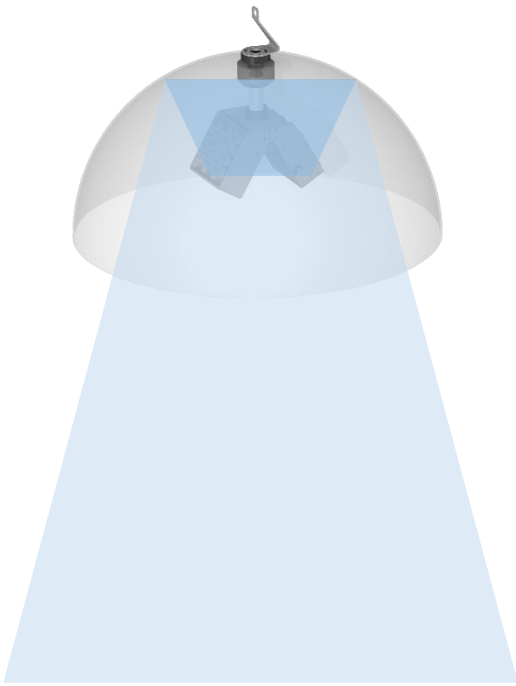


이 안에 소리 있다!!

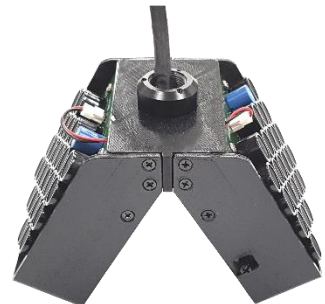
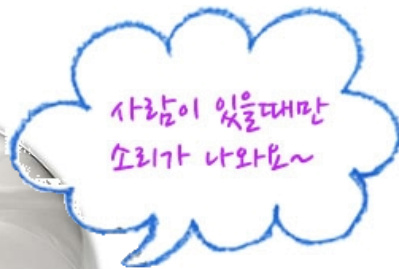


PROPA-UD500

- 돔 스피커 아래에서 보다 큰 소리를 들을 수 있습니다.
- 볼륨 조절이 가능하며, 블루투스(옵션)로 연결할 수 있습니다.
- 주변이 시끄러울 때는 스피커 아래에서만 소리를 들을 수 있습니다.
- 주변이 조용하면 스피커 밖에서도 반사음때문에 조그만한 소리가 드립니다.
- PROPA-UD500S는 센서를 가지고 있어, 사람이 스피커 밑에 있을 때만 소리가 나옵니다.

주요사양

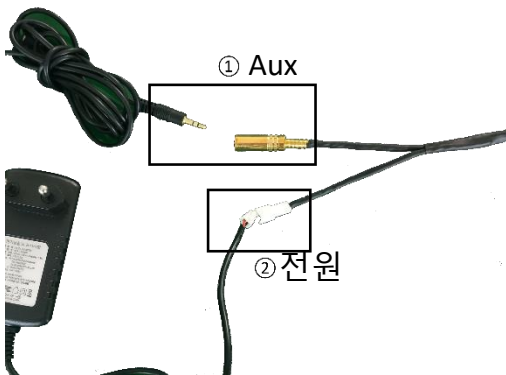
소리크기	100dB@1m
주파수응답	100Hz ~ 5kHz(-10dB)
지향각	±10°(1kHz, -10dB)
전원	12VDC(12W)
크기 / 무게	500 × 500 × 326mm / 1.9kg
신호 입력	오디오 스테레오 잭(3.5Ø) 0.9V peak
고정 방식	천정 고정형
기타	블루투스(옵션)



초지향성 돔 스피커(PROPA-UD500) 사용법




[제품 전면]

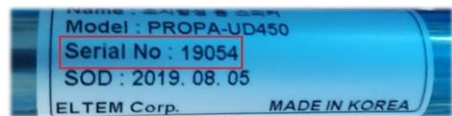


[커넥터 연결 방법]



[볼륨 조절 노브]

- 초지향성 스피커로 소리를 출력하여 돔 스피커 아래에 있을 때 보다 큰 소리로 들을 수 있습니다.
- 초지향성 돔 스피커는 Aux 케이블 또는 블루투스 연결을 하여 소리를 출력할 수 있습니다.
- Aux 케이블로 연결하여 소리를 출력하려면 좌측 그림 [커넥터 연결 방법]을 참고하여 Aux 케이블과 미디어 기기를 연결하고 전원을 연결하면 됩니다.
- 블루투스로 연결하여 소리를 출력하려면 좌측 그림 [커넥터 연결 방법]의 2번 전원만 연결하고 미디어 기기에서 돔 스피커와 블루투스 페어링을 하여 소리를 출력 할 수 있습니다.
 ※ 블루투스 이름 : UD-제품 시리얼 번호
 ※ 예시 :  UD-19054
 ※ 제품 시리얼 번호는 돔 스피커 파이프 부분에 붙어있습니다.



[제품 시리얼 번호]

- 초지향성 돔 스피커 셸 측면에 있는 [볼륨 조절 노브]를 이용하여 돔 스피커의 볼륨을 조절 할 수 있습니다.
- 미디어 기기의 볼륨을 80 ~ 90%로 설정한 후 돔 스피커의 볼륨을 조절하여 적절한 음량을 설정하여 사용하시면 됩니다.