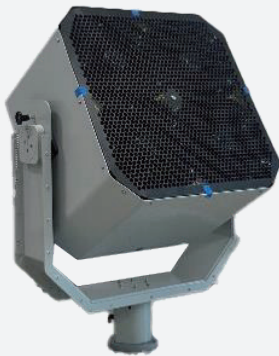


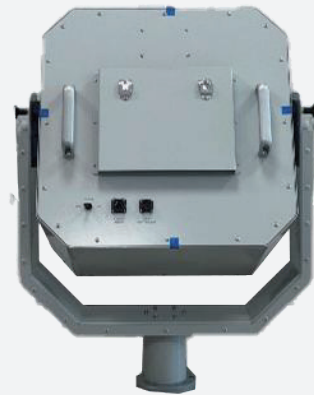
고출력지향성 스피커란?

육상에서 최대 3km의 원거리까지 선명한 소리를 전송하여 명확한 의사전달이 가능합니다.
블루투스와 외장 USB 메모리를 지원하며, MP3 등 다양한 음원 파일 재생과 마이크 방송도 가능합니다

FEATURES



- 탁월한 음성 명료도와 육상 최대 3km(해상 최대 1.5km)까지 선명한 음성 전달
- 이상적인 환경에서 최대 3,000m까지 도달
- 88dB의 배경 소음 환경에서 최대 1,500m까지 도달
- 외장 USB 메모리 사용 가능
- MP3, WAV, OGG 파일 재생, 마이크 방송
- 최대 출력 제한 가능
- 내장형 앰프 및 오디오 컨트롤러
- 전천후 사용 가능



최대음압	158dBA(Peak)(@1m Front)
방사각	±15° (2kHz Sine, -3dB)
주파수응답	600Hz ~ 10kHz(-10dB)
통신범위	이상적인 환경에서 최대 3km까지 방송 가능 88dB의 배경 소음 조건에서 최대 1.5km까지 방송가능
크기	스피커 본체 550 × 550 × 360mm (W × D × H)
무게	40.5kg (스피커 본체), 9.6kg (거치대)
전원	48VDC, 180~240VAC or 110~240VAC(Optional)
소비전력	Max. 2.4kW
팬틸트	상하: -45°~+45° 좌 우: -190°~+180°
오디오제어기	USB 메모리를 사용하여 음원복사 MP3 파일 재생 7인치 터치스크린 주먹마이크
기타	고객 요청에 따라 청력 보호를 위해 최대 음압 제한 가능 내장형 앰프

인증/시험

- ✓ Salt Fog : MIL-STD-810F, Method 509.4
- ✓ Water and Dust Protection : IP66
- ✓ Sound pressure Level : 158(dB)

✓ 구성요소

기본 구성품

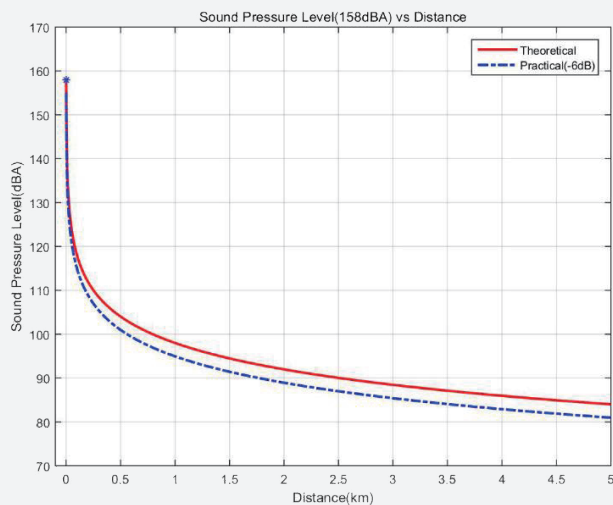
- 스피커 본체: 1ea
- 오디오 재생기: 1ea
- 마이크 : 1ea
- 전원 공급장치: 1ea
- 거치대 : 1ea
- 전원케이블, 인터페이스 이블 : 각 1ea
- 청력보호 귀마개 2ea
- 사운드 최적화 소프트웨어(audacity)
- 예비 드라이버 유닛 : 1ea

추가 구성품(옵션)

- 삼각대: 1ea



고출력지향성스피커의 거리에 따른 음압레벨 감소



30~50dB	조용한 도서관, 숲 속의 소음, 침실
50~60dB	일반 사무실소음
60~70dB	대형선박 갑판 위 소음
70~90dB	소형선박 엔진 소음(갑판 위)
80~100dB	시끄러운 공사현장, 도로주변 소음
120~130dB	제트기 소음(100m)
130dB	이상에서는 고통을 느끼기 시작함
160dB	로켓트 발사 소음